

SAH Kursräume, Seminarräume und Coachingräume

Die Kursräume sind freundlich und hell. Sie sind mit allen notwendigen technischen Hilfsmitteln ausgerüstet, wie Beamer, Flip-Chart, Internet-Anschluss, etc. Die technische Infrastruktur ist im Preis inbegriffen. WLAN kann im Bildungszentrum kostenlos genutzt werden.

Für regelmässige oder längerfristige Nutzungen machen wir gerne ein individuelles Angebot.

Kontakt für Mietanfragen

Colette Marx
Standortverantwortliche
SAH-Bildung und Qualifizierung
041 700 60 61
bildung@sah-zs.ch



Foyer Bildungszentrum Luzern

Standorte, Räume und Konditionen

Luzern

SAH Bildungszentrum

Birkenstrasse 12

1. Etage

Die Kursräume sind freundlich und hell. Sie sind mit allen notwendigen technischen Hilfsmitteln ausgerüstet, wie Beamer, FlipChart, Internet-Anschluss, etc. Die technische Infrastruktur ist im Preis inbegriffen. WLAN kann im Bildungszentrum kostenlos genutzt werden.

Kaffee, Mineralwasser, Früchte und Snacks können Sie bei uns individuell buchen. Gerne unterbreiten wir Ihnen ein Angebot.

Für die Mittagsverpflegung empfehlen wir Restaurants in Fussdistanz zum Bildungszentrum Luzern.

Raum	Grösse ca.	Standard-Möblierung	Mietpreis CHF ganzer Tag	Mietpreis CHF halber Tag/Abend
Kursraum klein	30 m ²	8 Arbeitsplätze 70x60 cm	200	110
Kursraum standard	40 m ²	12 Arbeitsplätze 70x60 cm	220	150
Kursraum gross	50 m ²	14 Arbeitsplätze 70x60 cm	240	150
PC Raum	50 m ²	9 Workstations Windows 10 Business / Microsoft 365 Business	250	155
Besprechungsraum	11 m ²	2 Tische 140x70 cm	120	70
Fotostudio	17 m ²	2 Tische 140x70 cm, Blitzanlage	130	75

Allgemein

Die Bistro-Ecke mit Kaffeemaschine und Snacks steht zur Verfügung. (TWINT oder Barzahlung)

Erreichbarkeit ab Bahnhof Luzern

Buslinie 1 Richtung Kriens bis Paulusplatz (4 Min. Fahrzeit)

Zu Fuss entlang der Zentralstrasse, Bundesstrasse bis Paulusplatz (ca. 12 Min.)

Parkplätze für Privatwagen in der blauen Zone, kostenpflichtige Parkplätze in der Umgebung

Annullationsbedingungen

- Bis zwei Wochen vor dem Anlass: Keine Kosten
- Zwei Wochen bis 48 h vor dem Anlass: 50%
- Weniger als 48 h vor dem Anlass: 100%

Beispiele Räumlichkeiten im SAH Bildungszentrum Luzern



Kursraum standard



Kursraum gross



Kursraum gross



Kursraum klein



PC Raum



Besprechungszimmer

Sursee

Centralstrasse 28
 6010 Sursee
 1. Etage

Raum	Grösse ca.	Standard-Möblierung	Mietpreis CHF ganzer Tag	Mietpreis CHF halber Tag/Abend
Büro/Coachingraum	15 m ²	2 Tische 1 Büroarbeitsplatz (Bildschirm, Tastatur, Maus)	130	75

Allgemein

Es steht ein Aufenthaltsraum mit Balkon sowie eine Küche mit Kaffeemaschine und Kühlschrank zur Verfügung.

Erreichbarkeit ab Bahnhof Sursee

Zu Fuss über den Bahnhofplatz entlang der Centralstrasse (ca. 10 Min.)
 Privatwagen in der blauen Zone parkieren

Annullationsbedingungen

- Bis zwei Wochen vor dem Anlass: Keine Kosten
- Zwei Wochen bis 48 h vor dem Anlass: 50%
- Weniger als 48 h vor dem Anlass: 100%



Wolhusen

Wohn- und Pflegezentrum Berghof
 Berghofstrasse 31
 6110 Wolhusen
 Untergeschoss

Raum	Grösse ca.	Standard-Möblierung	Mietpreis CHF ganzer Tag	Mietpreis CHF halber Tag/Abend
Büro/Coachingraum	53 m ²	2 Tische 4 Stühle, 1 Bürostuhl 1 Büroarbeitsplatz (Bildschirm, Tastatur, Maus) mobiles Internet	200	110

Allgemein

Durch zwei nicht durchgehende Trennwände optisch in drei Teile getrennt (mittel, gross, klein)

Erreichbarkeit ab Bahnhof Wolhusen

Zu Fuss / mit Bus Nr. 64 bis Bushaltestelle «Kreisel», Fussweg bis Gemeindehaus, Treppe hoch.
 Der SAH Eingang befindet sich auf der linken Seite, vor den Besucherparkplätzen.

Annulationsbedingungen

- Bis zwei Wochen vor dem Anlass: Keine Kosten
- Zwei Wochen bis 48 h vor dem Anlass: 50%
- Weniger als 48 h vor dem Anlass: 100%



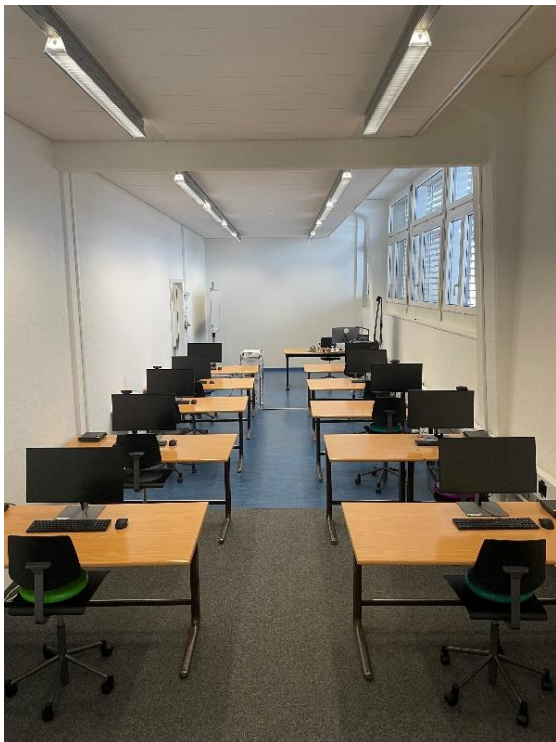
Zug VAMKV

Oberallmendstrasse 1
6300 Zug

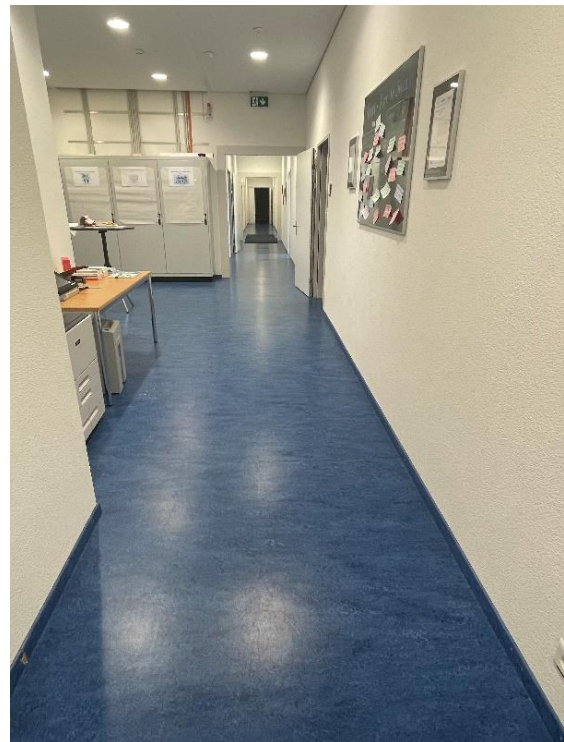
Raum	Grösse ca.	Standard-Möblierung	Mietpreis CHF ganzer Tag	Mietpreis CHF halber Tag/Abend
Kursraum 1	55 m ²	10 Arbeitsplätze inkl. PC pro Platz	250	155
Büroraum 1	23 m ²	4 Arbeitsplätze inkl. PC mit 2 Bildschirmen	150	80
Büroraum 2	23 m ²	3 Arbeitsplätze inkl. PC mit 2 Bildschirmen	140	75
Büroraum 3	23 m ²	3 Arbeitsplätze inkl. PC mit 2 Bildschirmen	140	75
Sitzungszimmer 1	21 m ²	4 Sitzplätze mit Tisch, Whiteboard und Flipchart	150	80

Der Kursraum beinhaltet 10 Teilnehmerplätze inkl. PC und einem Kursleitertisch. Beamer, Whiteboard und Flipchart. 3 Büroräumen mit PC jeweils pro Tisch zwei Bildschirmen. Die Büros bestehen aus zwei Mal 3 Plätzen und 1 Mal 4 Plätzen.

Ein Aufenthaltsraum mit Kaffeemaschine und Stehtischen und ein Sitzungszimmer mit 4 Plätzen sind vorhanden. Die Nutzung ist in der Miete inbegriffen. Kaffee wird gemäss Bedarf verrechnet.



Kursraum



Gang



Büroraum 1



Büroraum 2 und 3



Sitzungszimmer 1



Aufenthaltsraum

Erreichbarkeit ab Bahnhof Zug

Buslinie 3 (Baar, Lättich)

ab Metalli/Bahnhof Richtung Zug, Kistenfabrik (2 Min. Fahrzeit)

Zu Fuss entlang der Baarerstrasse, Göblistrasse bis Oberallmendstrasse 1 (ca. 8. Min.)

Annullationsbedingungen

- Bis zwei Wochen vor dem Anlass: Keine Kosten
- Zwei Wochen bis 48 h vor dem Anlass: 50%
- Weniger als 48 h vor dem Anlass: 100%